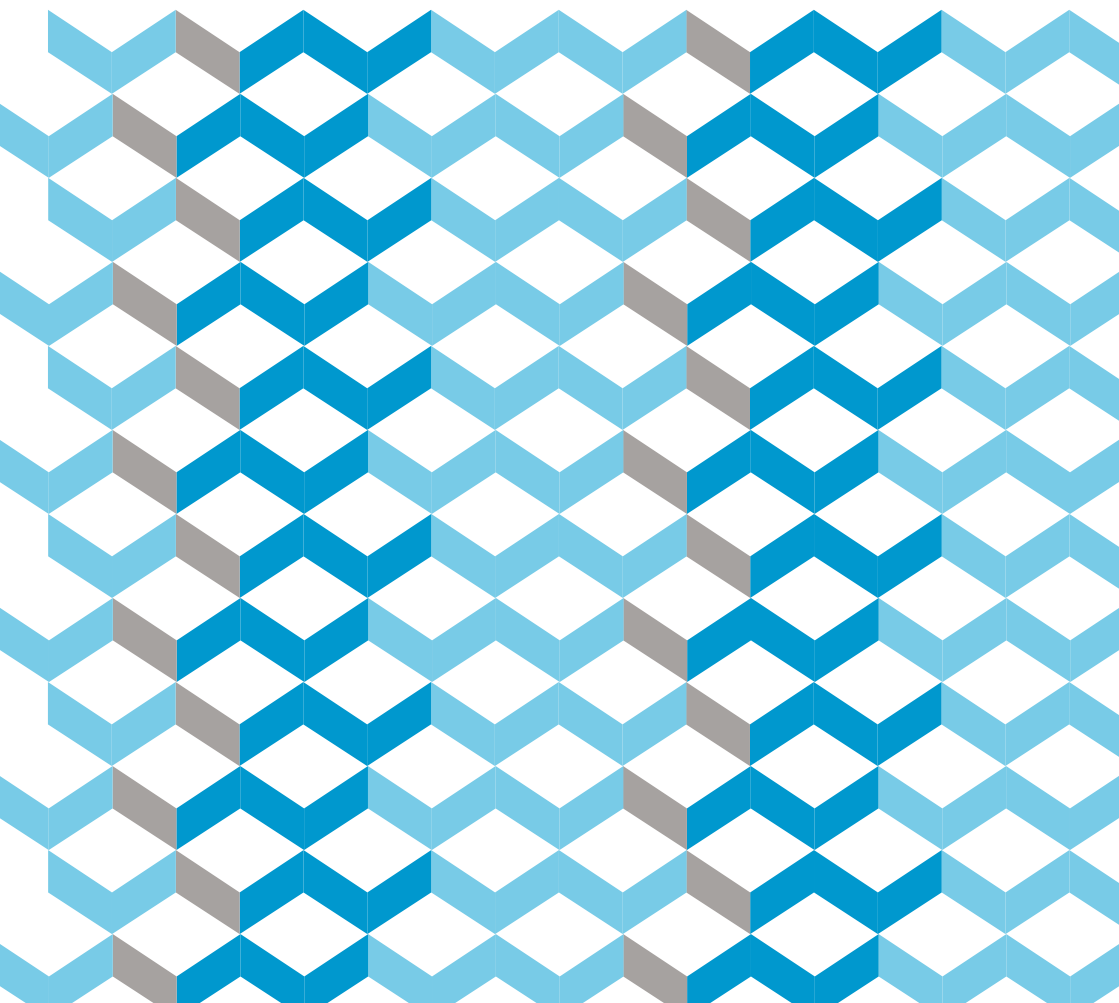




GUIDE DES ASSOCIATIONS ET DE LA VIE LOCALE

ENSEMBLE, VIVONS LE 10^e !

Edition 2017



SOMMAIRE

ÉDITOS

p.4

TOUTE LA VIE ASSOCIATIVE DU 10^e

p.5

DÉMOCRATIE LOCALE

p.6-8

LISTE ALPHABÉTIQUE

p.9-26

ÉDITOS

Madame, Monsieur,

Je suis heureux de vous présenter cette nouvelle édition du guide des associations du 10^e arrondissement. Vous y trouverez les coordonnées et la présentation des activités de plusieurs centaines des associations qui y sont installées. Chacun de ces acteurs participe à sa manière, et grâce à la coordination réalisée par la Maison des associations, à l'immense diversité et à la richesse toujours renouvelée des activités et de l'engagement dans notre arrondissement.

J'espère que vous trouverez dans ce guide les contacts nécessaires pour répondre à vos questions ou à votre envie d'action. Il a vocation à vous aider à trouver votre chemin, votre passion ou votre idéal, dans le grand nombre des initiatives et collectifs dans le 10^e arrondissement. Quels que soient leurs domaines d'activité, toutes ces associations partagent une même valeur : la fraternité. C'est ce terme qui constitue la source de notre action commune et du souffle que nous voulons donner à nos quartiers.

Vive les associations du 10^e arrondissement, et vive l'engagement et la fraternité !

Rémi Féraud
Maire du 10^e

Madame, Monsieur,

Vous tenez entre les mains la troisième édition du guide des associations et des acteurs de la vie locale du 10^e arrondissement.

Ce guide permet aux associations de faire connaître leurs activités et aux habitant-e-s du 10^e de trouver plus facilement celles qui correspondent à leurs envies d'engagement, de divertissement et d'apprentissage.

Vous êtes membre d'une association et celle-ci ne figure pas dans le guide ? Pas de problème, il n'est jamais trop tard pour contacter la Maison des associations du 10^e et demander à faire partie du guide l'an prochain!

En tant qu'adjoint en charge de la vie associative je suis d'ailleurs à votre disposition, que vous souhaitiez faire connaître votre association ou votre initiative, présenter un projet ou proposer un partenariat à la Mairie du 10^e. Vous trouverez également une oreille attentive à vos demandes auprès de la Maison des associations de notre arrondissement.

Ce guide est la preuve que la vie associative est une des forces de notre arrondissement, ensemble continuons à la cultiver !

Sylvain Raifaud
Adjoint au Maire chargé de la vie associative, de la démocratie locale, du budget participatif et des espaces verts

TOUTE LA VIE ASSOCIATIVE DU 10^e NE TIENT PAS DANS CE GUIDE !

VOUS RECHERCHER UNE ASSOCIATION OU DE L'AIDE ? DEUX SOLUTIONS S'OFFRENT À VOUS :

MAISON DES ASSOCIATIONS DU 10^e

Le lieu-repère de la vie associative de l'arrondissement. Vous y trouverez une équipe à votre écoute pour vous informer et vous conseiller.

• **206, quai de Valmy**

M^e Jaurès & Louis Blanc

• **01.40.38.80.70**

• **maison.asso.10@paris.fr**

La MDA vous accueille le mardi et le mercredi de 13h à 19h30, le jeudi de 10h à 19h30, le vendredi de 14h à 18h30 et le samedi de 10h à 16h.

L'ANNUAIRE DES ASSOCIATIONS PARISIENNES

Il vous permet de rechercher une association selon son nom, son activité et/ou sa localisation à l'échelle parisienne.

• **www.paris.fr/services-et-infos-pratiques/associations/grand-public/l-annuaire-des-associations-parisiennes-2461**

ET POUR PLUS D'INFORMATIONS...

Vous pouvez également trouver des informations sur le site :
<https://www.paris.fr/associations>

Ou sur le site internet de la mairie du 10^e :
<http://www.mairie10.paris.fr/vie-citoyenne/vie-associative>

VOUS VOULEZ RÉFÉRENCER VOTRE ASSOCIATION DANS CE GUIDE ?

Vous faites partie d'une association implantée sur le territoire du 10^e et vous voulez figurer dans la prochaine édition de ce guide ? Contactez le chargé de mission vie associative à la Mairie du 10^e au **01.53.72.10.41**.

VOUS VOULEZ REJOINDRE LA COMMUNAUTÉ DES PARISIENS BÉNÉVOLES ?

Découvrez comment aider près de chez vous en vous rendant sur **jemengage.paris.fr**.

DÉMOCRATIE LOCALE

La vie locale ne se limite pas aux associations, bien que celles-ci soient très vivantes. Vous pouvez en effet rejoindre ou contacter l'une des nombreuses instances de démocratie locale en fonction de vos centres d'intérêt ou de votre envie de vous impliquer pour votre quartier. Découvrez ces instances dans la liste ci-dessous.

CONSEIL DE QUARTIER

Le Conseil de quartier est un espace de concertation et de démocratie locale qui permet à chacun de s'exprimer, d'être entendu, d'émettre des propositions innovantes et aider à trouver des solutions collectives pour améliorer la vie dans chaque quartier. Il est ouvert à toutes les personnes habitant ou travaillant dans le quartier et est indépendant.

Dans le 10^e il existe 6 conseils de quartier :

CHÂTEAU D'EAU LANCRY : chateaudEAU_lancry@cqparis10.org

GRANGE AUX BELLES - TERRAGE : grangeauxbelles_terrage@cqparis10.org

LOUIS BLANC AQUEDUC : louisblanc_aqueduc@cqparis10.org

SAINT-DENIS PARADIS : stdenisparadis@cqparis10.org

SAINT-LOUIS FAUBOURG DU TEMPLE : stlouis_fbgdutemple@cqparis10.org

SAINT-VINCENT DE PAUL LARIBOISIÈRE : stvincentdepaul_lariboisiere@cqparis10.org

Email du bureau des conseils de quartier : demolocale10@paris.fr **Tel. : 01 53 72 10 78**

<http://conseilsdequartiersparis10.org/>

CONSEIL CITOYEN

Le Conseil citoyen est un collectif d'habitants et d'acteurs locaux du 10^e arrondissement. Il est ouvert à toutes et tous et indépendant vis-à-vis des pouvoirs publics. Ces conseils sont mis en place dans les quartiers populaires pour permettre aux habitants d'exprimer leurs attentes, leurs propositions et participer aux décisions prises sur leurs territoires.

Email : conseilcitoyen10@gmail.com

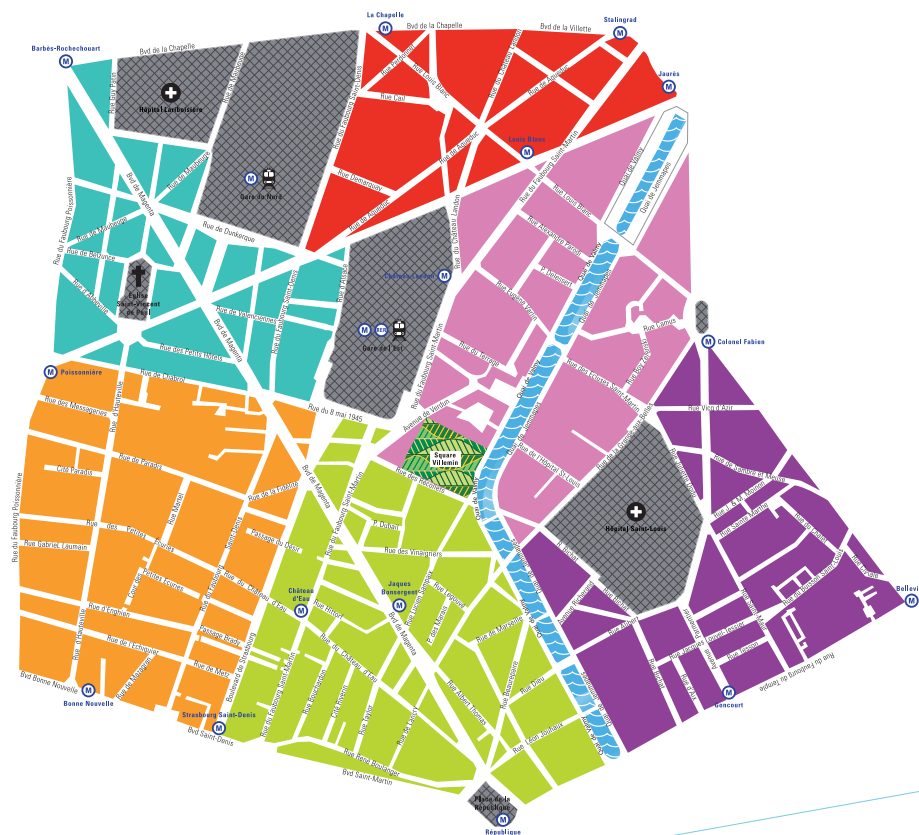
CONSEIL DES SENIORS

Le Conseil des Seniors, commission extra-municipale créée par le Conseil d'Arrondissement en novembre 2008, est ouvert aux personnes âgées. Son but est à la fois de réinscrire les personnes âgées dans la vie de la cité ; de soutenir leurs attentes : avoir une meilleure qualité de vie ; d'encourager leur réflexion sur la possibilité de vivre ensemble en créant des liens entre les générations et entre les différentes cultures de notre arrondissement. C'est aussi le lieu où tisser de nouvelles amitiés, l'occasion de rire et de chanter ensemble.

Sybillé Fasso, Adjointe au Maire du 10^e arrondissement, Déléguée aux Affaires Sociales et aux Seniors. Tél. : 01 53 72 10 54, email : sybillé.fasso@paris.fr



- Château d'Eau - Lancry
- Grange-aux-Belles - Terrage
- Louis Blanc - Aqueduc
- Saint Denis - Paradis
- Saint Louis - Faubourg-du-Temple
- Saint-Vincent de Paul - Lariboisière



DÉMOCRATIE LOCALE

CONSEIL DES GÉNÉRATIONS FUTURES

Le Conseil des Générations Futures (CGF) est le Conseil Economique, Social et Environnemental Parisien. C'est une instance consultative, indépendante et paritaire, qui a pour vocation de représenter la société civile parisienne et de réfléchir de manière prospective sur des thèmes qui concernent Paris et les Parisiens. 164 membres composent le CGF, répartis en 7 collèges, représentatifs de la société parisienne dont le collège des associations et le collège des instances de la démocratie locale.

CONSEIL LOCAL DU HANDICAP

Le Conseil Local du Handicap (CLH) est composé d'habitants et de représentants associatifs et institutionnels concernés par les handicaps dans le 10^e arrondissement. Il a pour objectif de permettre à toutes les personnes en situation de handicap de vivre pleinement l'arrondissement.

Email: conseillocalduhandicap10@gmail.com

CARTE CITOYENNE

La Carte Citoyenne-Citoyen de Paris est ouverte à toutes les Parisiennes et tous les Parisiens sans condition de nationalité et à partir de 7 ans. Elle vous permet de participer aux événements de Paris, de vous engager dans la vie citoyenne, de comprendre la ville et de bénéficier de ses services.

Apprenez-en plus sur: www.paris.fr/cartecitoyenne

BUDGET PARTICIPATIF

Le budget participatif parisien est un dispositif de démocratie participative destiné à permettre une implication concrète des Parisien-ne-s dans la vie de la cité. Toutes les Parisiennes et tous les Parisiens, sans condition d'âge ou de nationalité sont invité-e-s à proposer des projets d'investissement pour leur arrondissement et/ou pour tout Paris. Ces projets sont ensuite soumis au vote des Parisien-ne-s. Les projets lauréats sont financés et réalisés grâce au budget de la Ville de Paris. Depuis l'édition 2016, une association dont un projet est lauréat du budget participatif pourra le mettre directement en œuvre, via une subvention d'investissement de la Ville.

Apprenez-en plus sur : www.budgetparticipatif.paris.fr

ACCORDERIE DU GRAND BELLEVILLE

L'Accorderie du Grand Belleville est un réseau d'échanges de services entre habitant-e-s, actuellement porté par le Centre Social la Maison du Bas Belleville.

belleville@accorderie.fr
www.accorderie.fr/parisbelleville

A TOI THEATRE

Compagnie professionnelle- création de spectacles, ateliers, stages pour jouer dans la cité/ avec la cité.

01.42.08.04.19
contact@atoitheatre.net
www.atoitheatre.net

A.T.F

l'Association des Tunisiens en France accompagne les personnes issues de l'immigration et leurs familles à l'accès aux droits et à la citoyenneté: Droit des étrangers, santé, culture et accès à la langue...

01.45.96.04.06
atf.bn@wanadoo.fr

ACCORDISSIMO

Ateliers et cours d'initiation musicale, harpe et musique d'ensemble, à partir de 5 ans, tout niveau.

06.95.32.01.75
accordissimo@gmail.com

ACEVIE

enseignement de l'Art du Chi : Qi Gong, Tai Chi et techniques énergétiques.

06.20.46.62.05
acevie@free.fr
www.taichiparis.fr / ParisArtduChi

ACSC CITE SAINT JEAN (RESIDENCE MAGENTA)

la Cité Saint Jean inscrit son action dans une dynamique d'exercice de la citoyenneté par le logement. Cette action articule de manière complémentaire l'accompagnement global qui vise l'autonomie de la personne et la vie collective par les animations, les ateliers et des moments conviviaux. La Cité Saint Jean est particulièrement impliquée dans les actions et les pôles thématiques interdites au sein de l'association des Cités du secours catholique(ACSC) dont elle fait partie.

01.42.09.09.10
citesaintjean@acsc.asso.fr
www.acsc.asso.fr

ACTION ET CIE

Ateliers Théâtre, mise en scène de spectacle, aide à la création.

01.45.89.42.56
actionetcie@gmail.com
www.actionetcie.book.fr

ADMD

Association pour le Droit De Mourir Dans La Dignité (ADMD) milite pour une loi de liberté permettant à chacun de choisir les conditions de sa fin de vie.

06.31.33.63.56
admd.paris10@admd.net
www.admd.net

AFRIQUE CONSEIL

Accompagnement social et scolaire, espace de vie sociale, atelier sociolinguistique, thérapie pour migrants.

01.44.83.03.64
afrique.conseil@free.fr
www.afriqueconseil.org

AIRES 10

Gère un centre social pour les habitants du quartier proposant des activités et accompagnant des projets collectifs et citoyens.

01.42.02.82.50
aires10@aires10.net
www.aires10.net

AJAM

Propose des activités culturelles, de loisirs, et sportives en direction des jeunes de 13 à 22 ans. Ces actions éducatives et pédagogiques favorisent l'apprentissage, l'autonomie et l'épanouissement.

06.63.39.00.67
vboudeaux@hotmail.fr

ALCADOM

Formations aux métiers des Techniques en alternance [Entreprises-Ecoles].

06.46.71 01 28
utpm2mary@yahoo.fr

ALTERNATIBA PARIS

Alternatiba Paris vise, par l'organisation d'événements festifs appelés villages des alternatives, à promouvoir les alternatives locales existantes pour lutter pour la justice climatique.

06.33.30.05.69
contact-idf@alternatiba.eu
https://alternatiba.eu/paris
https://www.facebook.com/AlternatibaParis

AMNESTY INTERNATIONAL FRANCE GROUPE 280 PARIS LA FAYETTE

Mouvement mondial agissant pour que les droits fondamentaux de chaque individu soient respectés.

01.42.45.59.77
amnesty.paris.lafayette@gmail.com
www.facebook.com/amnestyparislafayette

ARC 75 - CLUB TOURNESOL

Espace de vie sociale - action de développement du lien social dans l'îlot Terrage. Activités pour et avec tous les habitants, programmation selon les besoins exprimés dans le local et en extérieur ; actions d'accompagnement à la scolarité pour les enfants d'écoles primaires, collégiens et lycéens ; activités culturelles.

01.43.29 62 61
contact@arc75.fr

ARDHIS

L'Ardhis a pour objet de faire reconnaître les droits au séjour et à l'asile des personnes homosexuelles et transsexuelles étrangères.

06.19.64.03.91
contact@ardhis.org
www.ardhis.org

AREMEDIA

Association de promotion de la santé, de prévention des comportements à risque et d'accès aux soins.

01.47.70.07.70
veronique.henrykagan@aremedia.org
www.aremedia.org

ASAD

Association de soins et d'aide à domicile, service d'aide à la personne.

01.53.26.25.00
contact@asad.asso.fr

ASC. RAJAKALAI

Nous enseignons le Kungfu Shaolin du Nord et du Sud Traditionnel et Moderne pour les adultes et les enfants .

06.66.03.93.96
rajakalai@hotmail.fr
www.rajakalai.com / Facebook ASC.RAJAKALAI

ASCE AIKIDO

«AIKIDO» Art martial non violent où la compétition n'a pas sa place. Mon équilibre santé/bien-être/confiance en soi, passe par mon Aïkido.

06 81 91 35 97
patrice.reuschle@gmail.com
www.aikidopatrice.com

ASSOCIATION CULTURELLE ET SPORTIVE DE L'HOPITAL SAINT-LOUIS (ACHSL)

Favorise des échanges associatifs et inter hôpitaux grâce à des activités culturelles et sportives.

06.09.27.70.85
achsl.stlouis@sls.aphp.fr
www.achsl.fr

ASSOCIATION CULTURELLE FRANCO-BANGLADESHI

sohel.hussain75010@gmail.com

ASSOCIATION DES COMMERÇANTS ET ARTISANS DUNKERQUE- MAUBEUGE- FAUBOURG POISSONNIÈRE

Cette association a pour but de coordonner et d'organiser la promotion des activités contribuant au développement économique du quartier Dunkerque/ Maubeuge/ Faubourg Poissonnière. Elle a aussi pour but de représenter les commerçants et artisans auprès des administrations et des collectivités..

07.85.22.27.02
ngo.larrouy@mjash.fr

ASSOCIATION DES ORIGINAIRES ET AMIS DES PAYS TCHEQUES ET SLOVAQUE (A.O.T.S.)

L'association a pour but d'entretenir des liens entre ses membres, de mettre à leur disposition dans la mesure de ses moyens et de ses possibilités, des activités sociales, culturelles et éducatives - notamment cours de langues, traductions, relais de services de billetteries, activités récréatives, sportives, touristiques et autres, en rapport avec le patrimoine culturel tchèque et slovaque et de promouvoir celui-ci en France.

06.07.02.17.60
slovmeud@aol.com - contact@aots.com
www.aots.com

ASSOCIATION DES PARALYSES DE FRANCE

L'Association des paralysés de France (APF), créée en 1933 par André Trannoy, est un mouvement national de défense et de représentation des personnes en situation de handicap moteur avec ou sans troubles associés et de leur famille. Reconnue d'utilité publique, l'APF rassemble 25 000 adhérents, 25 000 bénévoles et près de 12 000 salariés.

01.53.80.92.97
dd.75@apf.asso.fr
www.apfparis.asso.fr
https://www.facebook.com/apf.delegationparis

ASSOCIATION DES RETRAITES D'ORIGINE ESPAGNOLE

L'AROE aide ses membres à préparer leur retraite et défend les droits des retraités espagnols.

01.53.72.43.78
assoespagnole@orange.fr

ASSOCIATION DES USAGERS DES TRANSPORTS - FNAUT ILE-DE-FRANCE

L'AUT veut promouvoir l'utilisation des transports collectifs et milite pour un aménagement de la ville qui favorise cet objectif. Elle défend aussi les intérêts des usagers des transports.

01.43.35.22.23
aut@aut-idf.org
www.aut-idf.org

ASSOCIATION NOUVEAU DEFI

Sensibilise les jeunes et les adultes à l'entrepreneuriat social et solidaire. Accompagne les jeunes et les adultes porteurs de projets dans la création d'entreprise ou dans la recherche d'emploi.

06.11.67.43.27
contact_asso.nouveaudefi@yahoo.fr
www.associationnouveaudefi.com

ASSOCIATION PILIPILI

Danses africaines, percussions corporelles, massage, postures et mouvements.

06.51.14.32.48
pilidanz@yahoo.fr
www.pilipili.fr

ASSOCIATION REGIONALE DE PARIS

L'Association des CIGALES de Paris anime et développe des clubs d'investisseurs citoyens à Paris. Ces clubs composés de citoyens épargnent et investissent collectivement dans des projets de l'économie sociale et solidaire sur le territoire parisien.

06.49.07.59.19
at@cigales-idf.asso.fr
www.cigales-idf.asso.fr

ASSOCIATION RESPECT DE SOI

Développe les liens entre le Tamil Nadu et la France par une action humaniste et humanitaire.

06.69.95.00.60
asso.respectdesoi@gmail.com
www.respectdesoi.org

ASSOCIATION TENCHI

Pratique de l'aïkido.

06.88.63.31.09
julien.dubergey@gmail.com
www.aikido-paris.org

ASSOCIATION TENNIS POUR TOUS

Cours de tennis et de badminton.

06.75.12.11.74
atpt19@gmail.com

ASSOCIATION VIVRE GARES NORD & EST

Participe à l'amélioration du bien être et la mise en valeur des quartiers des gares Nord & Est.

06.12.90.54.05
vgne10e@gmail.com
http://vivregaresnord-est.fr

ATTAC PARIS CENTRE

Attac est une association altermondialiste, d'éducation populaire tournée vers l'action. Principaux thèmes d'intervention (Migrations/ Services publics/ Tafta-Ceta/Grèce).

01.47.07.80.44
parisctr@attac.org
http://local.attac.org/parisctr
https://www.facebook.com/Attac-Paris-centre-185882798439612

AUDIO ILE DE FRANCE

Rassembler et soutenir les malentendant-e-s. Information et prévention des troubles de l'audition.

06.16.26.08.16
paulzyl@aol.com

BENENOVA

Benenova propose des actions solidaires courtes et ponctuelles pour rentrer dans tous les emplois du temps.

07.69.76.11.37
contact.idf@benenova.fr
www.benenova.fr

BENIN FORCE ASSOCIATION

Intervient dans le domaine de la pauvreté, de l'accueil des exclus, de la santé des personnes âgées, des minorités de la prévention ainsi que de l'enfance de la jeunesse et des loisirs.

06.10.17.86.25
beninforceassociation@gmail.com

BONOBO GAZETTE

Bonobo Gazette c'est une série de clips où l'on chante et on danse pour de vrai, sur son lieu de travail, dans son quartier le tout publié sous la forme d'un blog vidéos.

06.62.47.58.48
rodolpheminuit@free.fr
https://bonobogazette.wordpress.com

CAP OU PAS CAP ?

Accélérateur d'engagement et de transition citoyenne.

06.51.21.87.46
information@capouaspas.info
www.capouaspas.info

CEDANZE

Préserve la manifestation culturelle afro-brésilienne de la Capoeira Angola. Direction Maître Faísca.

06.66.56.13.90
cedanze.paris@hotmail.com
www.ceca-riovermelho.org.br

CENTRE DE MÉDITATION KADAMPA PARIS

Le Centre de Méditation Kadampa Paris est un centre de méditation bouddhiste français dont l'activité rayonne sur Paris et en région parisienne.

09.81.92.47.12
info@meditation-paris.org
www.meditation-paris.org
https://www.facebook.com/centredemeditationkadampaparis?ref=hl

CENTRE LGBT DE PARIS ET D'ILE DE FRANCE

Lutte depuis plus de 20 ans pour l'égalité des droits et contre les discriminations liées à l'orientation sexuelle ou à l'identité de genre.

01.43.57.75.95
contact@centrelgbtparis.org
www.centrelgbtparis.org

CERCLE DE GENEALOGIE JUIVE

Aide et échange de connaissances pour les recherches généalogiques en milieu juif (assoc laïque).

01.40.23.04.90
secretariat@genealoj.org
www.genealoj.org

CHEONG SHIM PARIS HAIDONG GUMDO

Sabre traditionnel coréen.

Le Haidong Gumdo est un Art Martial ouvert à tous et très complet : travail de méditation, respiration, combat, enchainement codifié, coupe sur divers supports, forme chorégraphiée, et pour les plus experts : pratique à deux sabres et techniques à mains nues. Cet Art Martial permet de progresser d'avantage dans la compréhension de soi même et des autres.

06.78.67.98.58
mdyot.cheongshim@gmail.com
www.cheong-shim-paris-haidong-gumdo.fr

CHOMEURS ET PRECAIRES DE PARIS

Défense collective et individuelle des droits des chômeurs et précaires - accompagnement et organisation d'ateliers thématiques (langues - informatique - théâtre ...)

06.40.39.66.12

droits.mncp@gmail.com

CIDFF DE PARIS

Le CIDFF de Paris remplit une mission d'intérêt général confié par l'Etat dont l'objectif est de promouvoir l'égalité entre les femmes et les hommes et de valoriser l'autonomie et ce grâce à des rdv d'information juridique et des formations aux professionnels ou des sessions de sensibilisation auprès du public.

01.83.64.72.01

femmesinfo@cidffdeparis.fr

<http://paris.cidff.info>

CIE AVRIL ENCHANTÉ

Créations théâtrales et audiovisuelles.

Écriture en lien avec les habitants. Formation continue dans le domaine du spectacle.

06.60.11.38.79

contact@cieavrilenchante.com

www.cieavrilenchante.com

CITÉ DE LA MUSIQUE - PHILHARMONIE DE PARIS

La Philharmonie vous propose des concerts, des ateliers de pratique musicale, des expositions, etc.

01.44.84.44.84

stag-rp@cite-musique.fr

<http://philharmoniedeparis.fr/fr>

CO-CITY

Agit pour le développement et le financement d'initiatives citoyennes en Île-de-France. Nos moyens d'action : une communauté d'entraide et une plateforme de crowdfunding citoyen.

06 52 05 45 89

contact@co-city.fr

<https://co-city.fr>

CLAQUETTES, SWING, DANCE, RYTHME ET MOUVEMENT

Cours de claquettes de qualité, tous niveaux, pour adultes, enfants, dans une ambiance conviviale et découverte de la scène avec spectacles.

06.66.50.06.37

lynegauthier.claquettes@gmail.com

www.claquettes-swing.fr

COLLECTIF REGARDS CROISÉS

Collectif de photographes.

06.88.55.96.87

contact@gilleslange.fr

www.collectifregardscroises.org

COLOMBBUS

Depuis 2000, éducation, formation, insertion professionnelle grâce à l'informatique & Internet.

01.85.09.11.14

contact@colombbus.org

www.colombbus.org

<https://www.facebook.com/colombbus>

COMPAGNIE MAD&GUS

Cours d'improvisation théâtrale.

06.30.73.38.30

compagniemadgus@gmail.com

www.lde-paris.fr

COMPAGNIE NGAMB'ART

Créée en 2002, son objectif est la mise en place d'un véritable échange interculturel artistique dans le domaine de la danse et de la musique entre la France et les autres pays, plus particulièrement d'Afrique.

06.50.73.43.53

ngamb-art@wanadoo.fr

www.ngambart-cie.com

CONSEIL CITOYEN 10^E

Le conseil citoyen est mis en place dans les quartiers de la politique de la ville pour permettre aux habitants d'exprimer leurs attentes, leurs propositions et participer aux décisions prises sur leur territoire.

06.49.57.06.48

conseilcitoyen10@gmail.com

CONSEIL DE QUARTIER

Conseil de quartier du 10^e arrondissement.

01.53.77.0.77

lea.floch@paris.fr

<http://conseilsdequartiersparis10.org>

CONSEIL DES SENIORS PARIS 10

Commission extra-municipale : étude, propositions et animation de la vie des seniors.

01.53.72.10.54

sybille.fasso@paris.fr

<https://www.facebook.com/groups/1527362190887879>

CPS10

Le CPS 10 est un club multisports proposant plus d'une centaine d'heures dans différentes activités.

06.43.57.41.78

julien.bieganski@gmail.com

www.cps10.fr

CQ GABT

Instance de démocratie locale.

06.63.48.52.13

eagrangeauxbelles@listes.cqparis10.org

CRL10 - LES QUATRE CENTRES PARIS ANIM' DU 10^E

Le crl10 gère les quatre centres paris anim' du 10^e association en Délégation de Service Public, elle favorise l'autonomie et l'épanouissement des personnes au travers des activités socio-éducatives, culturelles et sportives.

06.81.62.66.28

sylvie.manouguian@crl10.net

www.crl10.net

CROIX-ROUGE FRANÇAISE - UNITÉ LOCALE PARIS 3/10

La Croix-Rouge de votre arrondissement met en place des dispositifs de proximité pour porter secours à ceux qui en ont besoin, lutter contre la précarité et faire reculer l'exclusion: postes de secours, formations aux gestes qui sauvent, maraudes auprès des personnes sans abri, boutiques solidaires, cours de français, permanences d'écrivains publics.

01.42.06.79.05

ul.paris10@croix-rouge.fr

<http://paris03et10.croix-rouge.fr>

CYBERDANSE PARIS

Cyberdanse Paris propose des cours (Danse classique, Jazz classique, French Cancan, Art du Ki, Lay lao, Barre au sol, Gym-danse). L'objectif est aussi de développer la diffusion de la passion de ses membres sur internet.

01.40.38.38.46

benedicteohara@gmail.com

www.cyberdanseparis.com

DECLIC ECHECS

Animation ateliers jeux d'échecs pour les jeunes dans les écoles de Paris.

01.46.07.31.17

lareinebleue.echecs@gmail.com

ECOLE CLASSICPIANO

Cours de piano Enfants & Adultes Tous niveaux, Tous répertoires, Piano abordé dès le 1^{er} cours.

01.53.20.98.97

ecoleclassicpiano@orange.fr

www.classicpiano.fr

EMMAUS SOLIDARITE

Accueille les personnes fragiles et en difficulté sociale et œuvre pour leur réinsertion.

01.44.82.77.24
contact@emmaus.asso.fr
www.emmaus-solidarite.org

ENSEMBLE, NOUS SOMMES LE 10^E

Le collectif d'associations «Ensemble, nous sommes le 10^e» a pour objet de favoriser la participation de tous les habitants du 10^e arrondissement, français et étrangers, à la vie sociale, culturelle et politique de l'arrondissement.

06.07.34.70.15
ensemble10@free.fr
http://ensemble10.free.fr
https://www.facebook.com/ensemble.
noussommesledixieme

ENTRAIDE SCOLAIRE AMICALE (E.S.A.)

L'Entraide Scolaire Amicale est une association de lutte contre l'échec scolaire.

08.00.67.24.00
contact@entraidescolaireamicale.org
ww.entraidescolaireamicale.org

EQUITERRE FRANCE

EquiTerre France vise à promouvoir la consommation responsable et le développement durable.

06.79.48.28.17
annesophiesainrimat@yahoo.fr
http://equiterre.eu

ESPACE FÂRÂBI

Faciliter l'accès au droit, lutter contre les exclusions et discriminations pour les migrants âgés.

01.45.96.04.06
espace.farabi@laposte.net
https://www.facebook.com/profile.php?id=100011604930737

ESPACE UNIVERSEL

Espace Universel est une association fondée en 1999 qui a pour objectif principal de permettre une meilleure intégration des populations immigrées et issues de l'immigration. Elle entend encourager leur participation active à la vie sociale, économique, culturelle, politique de la société française.

01.45.23.58.70
espaceuniversel@hotmail.com

FORMATION SECOURISME PARIS 10

Organise des formations PSC 1, SST, Formation sécurité incendie : dispensé par des Sapeurs-Pompiers.

06.60.06.21.14
info@pompier75.fr
www.pompier75.fr

FRANÇAIS LANGUE D'ACCUEIL

Aide les demandeurs d'asile et réfugiés à s'exprimer en français et facilite leur intégration.

06.29.54.66.90
fla.service.civique.com@gmail.com
http://francais-langue-daccueil.org

FRANCE BENEVOLAT

Promotion du bénévolat associatif : mise en relation, valorisation, accompagnement...

06.84.98.27.62
paris10@francebenevolat.org
www.francebenevolat.org

FREQUENCE ORANGE

Radio culturelle et musicale.

06.09.30.54.53.
frequenceorange@gmail.com
www.frequenceorange.com

FRISKIS&SVETTIS PARIS

Fitness d'intensités différentes : l'accent est mis sur le cardio, la musculation ou l'étirement dynamique.

06.60.98.04.55
friskissvettisparis@gmail.com
www.friskisparis.com
https://www.facebook.com/friskissvettis.paris

GAITE LYRIQUE

Lieu où confluent art, innovation et numérique. La transgression par le spectacle, l'immersion par les images, l'obsession par la musique et le questionnement de l'identité par le genre sont ici les maîtres mots d'une programmation qui laisse libre court à l'émerveillement, l'apprentissage, et la transmission.

01.53.01.52.00
lucie.bernard@gaitelyrique.net
https://gaitelyrique.net
https://www.facebook.com/gaitelyrique/?fref=ts

HABITAT ET HUMANISME ILE DE FRANCE

Depuis 25 ans Habitat et Humanisme île de France loge des personnes en difficulté dans des quartiers équilibrés et leur propose un accompagnement de proximité qui les aide à rebondir.

01 40 19 15 15
ile-de-france@habitat-humanisme.org
www.habitat-humanisme.org

HISTOIRE ET VIES DU 10^E

Histoire et Vies du 10^e a pour objet de promouvoir l'histoire du 10^e arrondissement de Paris et la vie de ses habitants, de veiller à la sauvegarde de son patrimoine et de sa mémoire.

01.53.72.12.97
hv10@hv10.org
http://hv10.org
https://www.facebook.com/Histoire-Vies-du-10e-1434494650155204

IMPROVISATION POUR TOUS

Improvisation pour tous propose des cours d'improvisation théâtrale tous niveaux (cursus sur 3 ans). Elle est promue par Impro Studio. Les élèves d'Improvisation pour tous, dans une atmosphère bienveillante et amusante, participent à des exercices ludiques visant à développer leurs qualités personnelles telles que la confiance, l'imagination, la spontanéité, l'écoute, la concentration, la réactivité, l'esprit d'initiative, l'esprit d'équipe, la capacité à faire des liens et bien d'autres encore. Alors n'hésitez plus et mettez-vous à l'impro!

09.83.53.53.06
improvisation.pour.tous@gmail.com
www.improstudio.fr
https://www.facebook.com/coursImproStudio

INC FRANCE-MEXIQUE

L'apport d'un regard nouveau à la culture Mexicaine dans sa pluralité par des projets culturels.

06.30.39.02.99
asso@inc-francemexique.org
www.inc-francemexique.org

INSTITUT DE CULTURE MUSICALE

L'ICM est une école de musique qui propose des cours au domicile des élèves, quelques soient leur âge, leur niveau et leurs goûts musicaux.

09.70.80.90.01
contact@icm-musique.fr
www.icm-musique.fr

INSTITUT DES PHENIX

Cours de Qi Gong et de Mulan Quan, dispensés par Chrystel Herbeaux Del Pino, pour votre plus grand bien être.

06.81.23.99.78
chryshdp@hotmail.fr
www.institutdesphenix.fr

INTERCONNECTIONS

Yoga pour tous, le Yoga Kundalini est un Yoga dynamique et méditatif. Les cours de Yoga adulte et prénatal sont d'1h30, en journée et soirée.

06.18.85.74.01
haratmak@gmail.com
www.interconnections.fr

JARDIN LOUIS BLANC

Jardin partagé en cours de création dans la rue Louis Blanc.

06.68.52.64.93
jardinlouisblanc@gmail.com
https://www.facebook.com/JardinLouis10

JUDO/JIU-JITSU CLUB SAINT-MARTIN

Initiation et perfectionnement au judo pour enfants (dès 4 ans) et adultes, du débutant au confirmé.

06.51.27.75.17
judoclubsaintmartin@gmail.com

KELBONGOO

Vente de produits fermiers à petit prix.

lea@kelbongoo.com
www.kelbongoo.com

L' AIRE À MOTS

L' Aire à Mots propose des ateliers d'écriture et d'expression artistique aux amateurs, jeunes, FLE.

01.47.70.78.18
laireamots@club-internet.fr
http://aireamots.org

LA BARQUE ACSC

Animation culturelle et sociale dont le spectacle dans les hôpitaux.

06.65.14.11.12
labarqueacsc@gmail.com
labarque-acsc@blogspot.com

LA BOULE DU 10

Pétanque, jeu provençal en loisirs ou compétition, location de tripléte, organisation de concours.

06.85.35.16.63
labouledu10@gmail.com

LA BRICOLETTE

La Bricollette est la future ressourcerie du 10^e. Vous pourrez bientôt y déposer les objets dont vous n'avez plus l'usage et venir apprendre à les réparer. Elle permettra au quartier de s'équiper d'une vraie boîte à outil citoyenne grâce à son couplage avec le maker space Scolopendre.

06.59.02.59.35
alice.milon0@gmail.com
https://www.facebook.com/LaBricolletteParis

LA CERISAIE

Cours de théâtre pour adultes et adolescents en groupe et en individuel «Être soi par le plaisir du jeu théâtral»

06.18.30.59.41
nathalie.redlus@wanadoo.fr
www.courstheatre-nredlus.com

LA CLOCHE (PROJET LE CARILLON)

Réseau d'entraide et de solidarité locales entre habitants, commerçants et sans-abri.

06.26.38.56.41
paris10@lecarillon.org
www.lecarillon.org
https://www.facebook.com/lecarillon/?fref=ts

LA GYM SUEDOISE

Cours collectifs alternant exercices cardio et renforcement musculaire, le tout en musique ! Accessible à tous.

01.45.00.18.22
contact@gymsuedoise.com
www.gymsuedoise.com

LA MAIN SUR L'IMAGE

Initie à la réflexion sur les images que l'on côtoie aujourd'hui, en parcourant celles d'hier.

07.81.43.56.14
lamainsurlimage@gmail.com

LA MAISON DU CANAL

La maison du Canal : employeur solidaire (entreprise d'insertion), acteur du développement durable, du lien social et de la vie de quartier avec et pour les habitants du 10^e. Librairie solidaire.

01.42.01.46.83
accueil@lamaisonducanal.fr
www.lamaisonducanal.fr

L'ACORT

Lutte contre les discriminations et pour l'égalité des droits. Activités socio-culturelles en direction des jeunes, des femmes, des parents d'élèves et actions culturelles favorisant le lien social et vivre ensemble.

01.42.01.12.60
acort@acort.org
www.acort.org

LAMELUNE

Nous créons et soutenons des projets d'activités et de recherches en mode intelligence collective liées aux pratiques somatiques et artistiques, notamment en lien avec les arts gestuels : danse, théâtre, cirque, arts martiaux et les arts plastiques : photos, vidéo, sculpture. Enseignement des pratiques somatiques pour faire émerger la part créative de chacun. Enseignement de la Technique Alexander.

06.74.90.42.25
ateliers@lamelune.org

L'ARROSOIR INTERIEUR

Ateliers bien-être à travers la méditation de pleine présence, le mouvement et les auto-massages.

06.74.16.25.92
arrosoir.interieur@gmail.com
https://www.facebook.com/arrosoirinterieur

LE LOTUS EPANOUI

Cours de Qi gong et Ateliers d'Art thérapie.

06.58.89.20.39
contact@lelotusepanoui.fr
www.lelotusepanoui.fr

LE MONDE A TRAVERS UN REGARD

Prévention et lutte contre l'inceste et la pédocriminalité.

06.62.52.54.44
slaffargue.mtr@gmail.com
www.lemondeatraversunregard.org

LE PARI'S DES FAUBOURGS

Le Pari's des Faubourgs est une association d'habitants créée en 2000 au cœur du 10^e pour faire vivre un centre social et culturel. Accompagnés par une équipe de sept professionnels et plus de soixante bénévoles, ce sont environ 400 adhérents (familles, jeunes, seniors, enfants) qui font vivre l'association.

01.45.23.34.87
accueil@lepfb.net
www.lepfb.net

LE BARBOTEUR

Le Barboteur est une péniche culturelle et itinérante qui sillonne les canaux parisiens. Créateur de lieux de vie éphémère, il repense les quais comme des espaces où se mêlent culture, cuisine et détente.

ian@le-barboteur.com
www.canal-barboteur.com

LE ROCHER OASIS DES CITÉS

Habiter au cœur des cités et quartiers populaires français, pour accompagner les jeunes et leurs familles, c'est le choix que font les salariés et volontaires de l'association.

06.40.09.20.30
rtandu@assolerocher.org
<http://assolerocher.org>

LES BÂTISSEURS DE CABANES

Mission d'intérêt général de défense des personnes vivant dans des conditions précaires de logement, en particulier en les aidant à accéder aux droits les plus essentiels tels que le logement, le travail, la santé, la scolarisation des enfants, l'apprentissage du français, la formation professionnelle.

07.77.39.55.41
andre.feigeles@outlook.fr
<https://www.facebook.com/batisseursdecabanes>

LES FEMMES S'INVENTENT

Café restaurant associatif, collaboratif, animé par des valeurs de mixité, de solidarité et d'égalité géré par des salariés, des femmes en réinsertion et des bénévoles. Lieu festif proposant des débats, conférences, projections, ateliers.

06.83.23.99.65
chr.patte@gmail.com
<https://www.facebook.com/agoracafeassociatif>

LES INCLASSABLES

COMÉDIE MUSICALE : Ateliers enfants ados adultes, Stages, Formation pro -Chorale - Yoga - Animations.

06.03.79.08.19
contact@inclassables.fr
www.inclassables.fr

LES MONGOLS DE L'OCCIDENT

Apporte une contribution active au renforcement des liens d'amitié, de coopération, de compréhension et de confiance entre la France et la Mongolie.

07.50.43.13.89
umardiin.mongolchuud@gmail.com

LES PAPILLONS BLANCS DE PARIS

Nous développons des actions d'accompagnement et de solidarité en faveur des personnes handicapées mentales.

01.42.80.44.43
bonjour@papillonsblancsdeparis.fr
www.papillonsblancsdeparis.fr

LES PAROLES DE LA BOUSSOLE

Ateliers et stages de chanson : technique vocale et interprétation pour adolescents et adultes. Espaces ludiques où s'entremêlent le travail théâtral et vocal, collectif et individuel pour une mise en jeu personnelle de vos chansons choisies dans une ambiance conviviale et sympathique.

06.33.32.71.88
lesparolesdelaboussole@laposte.net
www.lesparolesdelaboussole.fr

LES PASSEURS DU PHENIX

Réinvente le monde et la vie de manière ludique grâce au jeu du Phénix.

06.27.61.42.36
secretariat@matkaline.com
www.facebook.com/JeuDuPhenix

LES QUATRE HORIZONS

L'association a pour but d'améliorer le cadre de vie social de la population du quartier Sainte Marthe, Jean Moinon, Châlet.

06.62.05.56.62
kheiradefane@free.fr
<http://facebook.com/lesquatrehorizons75>

LIGUE DES DROITS DE L'HOMME

Organisation civique, la LDH intervient dans tous les domaines concernant la citoyenneté et les droits et libertés, collectifs ou individuels. La LDH est une association généraliste, politique et laïque.

06.76.12.35.18
lestage.anick@orange.fr
<http://site.ldh-france.org/paris-10-11>

L'ITALIE À PARIS

Promotion de la culture italienne à Paris : Théâtre, cinéma, livres, gastronomie, cours de langues...

09.51.71.08.89
info@italieaparis.net
www.italieaparis.net

LOUISE ROSIER KIDS

Education alimentaire pour enfants.

09.82.57.81.95
contact@louiserosier.com

LOVNI (ATELIERS1010)

Apprendre la musique, la peinture et l'anglais autrement. Ateliers collectifs et ludiques.

06.84.44.18.95
ateliers1010@gmail.com
<https://fr-fr.facebook.com/ateliers1010>

MADAGASC'ART

Promeut la culture et l'artisanat de la région Côte Est de Madagascar dans un souci de préservation de l'environnement.

06.11.24.08.86
farahasina@noos.fr

MELODIX (COURS DE MUSIQUE POUR ADULTES PARIS X)

Notre association propose des cours individuels de chant et d'une vingtaine d'instruments différents, aussi bien en classique qu'en jazz (piano, violon, violoncelle, alto, clarinettes, flûte, guitare, guitare et basse électriques, orgue, trombone), des cours collectifs de formations et techniques musicales (solfège, solfège chanteur, improvisation piano, harmonie, composition, analyse et culture musicale) ainsi que divers ateliers pour jouer et chanter ensemble (orchestre symphonique, musique de chambre, ensemble vocal, atelier de chansons françaises, atelier de théâtre lyrique, duos trios vocaux, ensemble jazz, ensemble jazz vocal).

01.42.01.72.21
adultes.berlioz@orange.fr
www.coursmusiqueparis10.com

MIEUX EN CORPS

Ateliers et stages proposant d'approfondir l'expression corporelle dansée avec diverses approches (médiation artistique).

06.37.27.02.45
mieuxencorps@yahoo.com

MOUVEMENT D'ENTRAIDE POUR LE TIERS MONDE ET LA COOPERATION (ETM)

Actions linguistiques, professionnelles, culturelles et sociales.

01.42.39.40.59
etm.entraide@live.fr
www.etm-entraide.com

MOUVEMENT FRANÇAIS POUR UN REVENU DE BASE (MFRB)

Le MFRB cherche à promouvoir le revenu de base universel dans le débat public, jusqu'à son instauration.

06.83.83.69.00
contact@revenuebase.info
www.revenuebase.info
<https://www.facebook.com/RevenueBase>

MULÊKETÚ

Batucada Samba-Reggae (percussions brésiliennes) : Ateliers débutants et avancés.

06.80.15.96.90
info@muleketu.com
www.muleketu.com

MUSICA ITALIANA

Promotion de musique italienne en France et d'engagement social à travers diverses formes d'art.

06.73.18.54.28
info@musicaitaliana.fr
www.musicaitaliana.fr

OFFICE DU MOUVEMENT SPORTIF DU 10

Fédérer les associations sportives du 10^e arrondissement.

01.53.72.93.76
oms10paris@wanadoo.fr
www.oms10paris.com

ORCHESTRE D'HARMONIE DU CHEMIN DE FER DU NORD

Orchestre amateur qui joue pour le plaisir de donner des concerts de qualité.

01.42.03.55.30
contact@harmoniedunord.org
www.harmoniedunord.org

ORDRE DE MALTE FRANCE

Aide aux personnes affectées par la maladie, le handicap, la dépendance, les conflits et toute autre détresse.

01.42.41.07.59
jdumerle@yahoo.fr
www.ordredemaltefrance.org

PARADOXES

Centre de consultations psychanalytiques gratuites et d'ateliers d'écriture individuels pour les adolescents de 11 à 25 ans, et de formation et soutien aux professionnels.

06.62.66.72.39
paradoxes@lalune.org
www.paradoxes-paris.org

PARIS ARTISTES #

l'Art en Accès Libre le temps d'un week-end, venez rencontrer les artistes dans des lieux atypiques de la Capitale !
Du 6 au 8 octobre 2017, Paris sera Arty !

06.82.77.80.58
karine.p@parisartistes.com
www.parisartistes.com

PARIS EN SELLE

Amélioration des conditions de circulation à vélo à Paris et promotion de ce mode de déplacement : faire du vélo une évidence.

06.95.41.29.39
contact@parisenselle.fr
www.parisenselle.fr

PARIS JEUNES ECHECS

Club d'échecs du 10^e pour les jeunes de 5 à 18 ans.

06.23.15.53.35
parisjeunesechecs@gmail.com
www.parisjeunesechecs.com

PARIS SANTE NUTRITION (VILLE DE PARIS)

Mission de la Sous-direction de la santé de la Ville de Paris qui a pour objectif de prévenir le surpoids et l'obésité chez les Parisiens. Implantée dans le 10^e arrondissement, elle travaille en collaboration avec l'ensemble des acteurs locaux, institutionnels et associatifs pour sensibiliser tous les habitants, petits et grands, et promouvoir la pratique régulière d'activité physique et une alimentation variée, saine et équilibrée.

01.53.72.11.15
lucie.deart@paris.fr

PARIS SKATE CULTURE

Développement de la glisse urbaine à Paris. Skateboard, BMX, Trot freestyle.

01.73.79.12.46
info@paris-skate-culture.org
www.paris-skate-culture.org

PARIS-ATELIERS

Paris-Ateliers propose la pratique en amateur de plus de 550 cours dans les domaines des métiers d'art et des arts plastiques.

01.44.61.87.91
info@paris-ateliers.org
www.paris-ateliers.org

PETITS PAS

Cours de danse classique enfants et adultes.

06.82.12.26.51
sophiesarahh@hotmail.com
<https://www.dansepetitpas.com>

PJDC

Club de Danse Sportive pour des compétiteurs de Débutant à Professionnel. La danse sportive est de la danse en couple en compétitions à haut niveau. Il y a 10 danses représentées: 5 danses Standard (Valse, Tango, slow fox, viennoise, Quick step) et 5 Danses Latines (Chacha, samba, rumba, paso doble et jive)

01.42.40.22.83
danse.a.paris@aol.com

PLANNING FAMILIAL 75

Le Planning Familial est un lieu de parole concernant toutes les sexualités.

01.42.45.67.35
mfpparis10@gmail.com
<https://www.planning-familial.org/content/le-planning-familial-75-00320>
<https://www.facebook.com/PlanningFamilial75>

POINT ÉPHÉMÈRE

Espace culturel pluridisciplinaire (concert, spectacle vivant, art visuel, rencontre).

01.40.34.02.48
communication@pointphemere.org
www.pointphemere.org

POLEMDE-DESTINEE

Apporter un soutien scolaire et culturel aux enfants défavorisés de Ouagadougou.

06.67.74.79.08
contact@polemde.org
www.polemde.org

QUARTIER PARTAGE

Renforce le vivre ensemble entre habitants et populations dans le besoin du 10^e.

06.30.67.63.33
quartierpartage@gmail.com
<http://quartierpartage.blogspot.fr>

RENCONTRES INTERNATIONALES DE L'AUTISME

Entraide par le biais de rencontres autour de l'autisme et troubles associés ouvertes à tous dans un but d'inclusion sociale et sociétale.

07.81.52.17.81
riau.paris@outlook.fr
<https://www.facebook.com/Riau.Paris>

RESEAU EUROPEEN DES CENTRES CULTURELS ST MARTIN

Développement en Europe de l'itinéraire culturel St Martin de Tours labellisé «Itinéraire Culturel du Conseil de l'Europe».

06.62.30.89.00
contact@stmartindetours.eu
www.stmartindetours.eu

SCENES DECALEES

Des textes, spectacles et animations créant l'échange, le lien social, culturel, artistique.

06.82.22.06.33
scenesdecalees@gmail.com
www.claire-ackilli.com

SHAMS

Sensibilisation sur les maladies sexuellement transmissibles, encadrement des minorités sexuelles sur le plan moral, matériel, psychologique, œuvrer pacifiquement pour l'abolition des lois ségrégationnistes portant atteinte aux minorités sexuelles.

<https://www.facebook.com/shamsfrancelgbt>

SCHLAK

Utilise le jeu d'échecs (club FFE, stages et tournois) et le clown pour promouvoir le vivre ensemble.

06.66.90.980.64
asso.schlak@gmail.com
www.schlak.org

SECOURS CATHOLIQUE

Le Secours Catholique propose un accompagnement individuel et des activités collectives aux personnes en précarité : cours de français, aide dans les démarches et la recherche d'emploi, groupes de discussion, accueils de jour pour les personnes de la rue.

01.48.07.58.21
valerie.metais@secours-catholique.org
<http://paris.secours-catholique.org>

SEL DE PARIS

S'entraider, échanger des services et des biens sans euros, avec une unité de compte, le Piaf.

07.68.92.97.28
contact@seldeparis.org
www.seldeparis.org

SENZALEIROS

L'association Senzaleiros développe la Capoeira (danse/lutte/musique/culture) pour tous dès 3 ans.

06.14.70.59.37
davidboulakia@hotmail.com
www.malungos-paris.com

SERVICE D'ENTRAIDE PROTESTANT DE LA RENCONTRE

Luttant contre toutes les formes d'atteinte à la dignité humaine, le Service d'Entraide Protestant de la Rencontre soutient financièrement entre autre l'ARAJE, association s'occupant de la réinsertion des anciens détenus, la CIMADE, la CAFDA (Centre d'Accueil des demandeurs d'asile) le MIRP (Mission de l'Industrie pour la Région Parisiennes pour le retour à l'emploi)... Ses autres actions : parrainage d'enfants à Madagascar, collecte de lunettes, de livres et de matériel scolaire pour l'Afrique. L'association est membre de QUARTIER PARTAGE.

06.30.58.92.21
corinne.lafon0078@orange.fr

SERVICE PARTICIPATION CITOYENNE (VILLE DE PARIS)

Le Service de la participation Citoyenne de la Ville de Paris favorise l'exercice de la démocratie participative. Il agit en faveur de la citoyenneté et encourage la participation de tous à la vie de la cité. Il a pour mission de promouvoir et soutenir les actions favorisant la participation des habitants à la vie citoyenne.

01.42.76.55.53
geraldine.biaux@paris.fr

SEVAM

Hatha yoga traditionnel.

06.15.32.12.69
sevam.yoga@gmail.com
<https://www.facebook.com/sevam.yoga>

SHIWOL

L'association Shiwol enseigne et promeut l'art martial traditionnel coréen Soo Bahk Do. Cours : tous petits, enfants, ados et adultes.

06.86.71.22.72
shiwolsoobahkdo@gmail.com
www.shiwol.asso.eu/shiwol soo

SINGA FRANCE

Créer des liens et des espaces de rencontre entre les personnes réfugiées et leur société d'accueil.

01.40.61.06.24
contact@singa.fr
www.singafrance.com

SOLIDARITE NOUVELLE POUR LE LOGEMENT

Depuis 25 ans, les membres de Solidarités Nouvelles pour le Logement s'engagent pour rendre le logement accessible aux personnes en situation de précarité.

06.30.90.72.00
snlparis.org
<https://www.snl-union.org>

SWING DELIGHT

Lindy Hop Charleston : danse solo et/ou en couple des années 20 et 30 sur de la musique swing et jazz.

07.81.21.82.36
contact@swingdelight.com
www.swingdelight.com

TAI CHI - CHI TSEU

Le tai chi apprend à conquérir par le corps une plus grande maîtrise de soi et des émotions.

06.77.20.77.22
ateliersdutaogmail.com
www.ateliersdutaoblogspot.fr

TARANAKA ANKOROMBE ATY ANDAFY

Assoc.loi 1901 tous les membres (environ 50 personnes) sont bénévoles, porteur d'un projet humanitaire pour réaliser une cantine scolaire pour une Ecole Primaire, 150 élèves (maternelle jusqu'en classe de 7^{ème}/CM2) dans notre village natal ANKOROMBE à environ 30mn de la ville capitale ANTANANARIVO / MADAGASCAR.

07.69.21.88.68
lisysoa@neuf.fr

TEMPO DO BRASIL

Cette association a pour objet de promouvoir et diffuser la culture brésilienne principalement celle liée à la musique.

07.68.85.68.17
tempodobrasil1@gmail.com
<https://www.facebook.com/Tempo-do-Brasil-Asso-375597532817206>

UNION DES PHOTOGRAPHES PROFESSIONNELS

Organisation chargée de défendre le droit des photographes. Elle représente et défend le droit des photographes auteurs et agit pour leur intérêt. Sensible aux problématiques sociales, juridiques, fiscales, elle s'engage à donner non seulement des informations claires et utiles, mais aussi des outils pour que le photographe puisse vivre de sa passion.

01.42.77.83.73

communication@upp-auteurs.fr

www.upp-auteurs.fr

UNION TERRITORIALE DES RETRAITES CFDT DE PARIS

Association pour l'amélioration du cadre de vie et la défense du niveau de vie des retraités.

01.42.03.88.15

paris@retraite.cfdt.fr

VILLE MAINS JARDINS

Ville Mains Jardins agit pour le développement durable dans le 10^e arrondissement, en permettant aux habitants et aux travailleurs de s'impliquer concrètement dans un jardin partagé afin d'améliorer leur espace public, l'environnement et la biodiversité dans leurs quartiers.

06.83.25.15.84

ville_mains_jardins@yahoo.fr

<https://sites.google.com/site/poireauagile/home>



Mairie^{10^e}

Edition 2017

